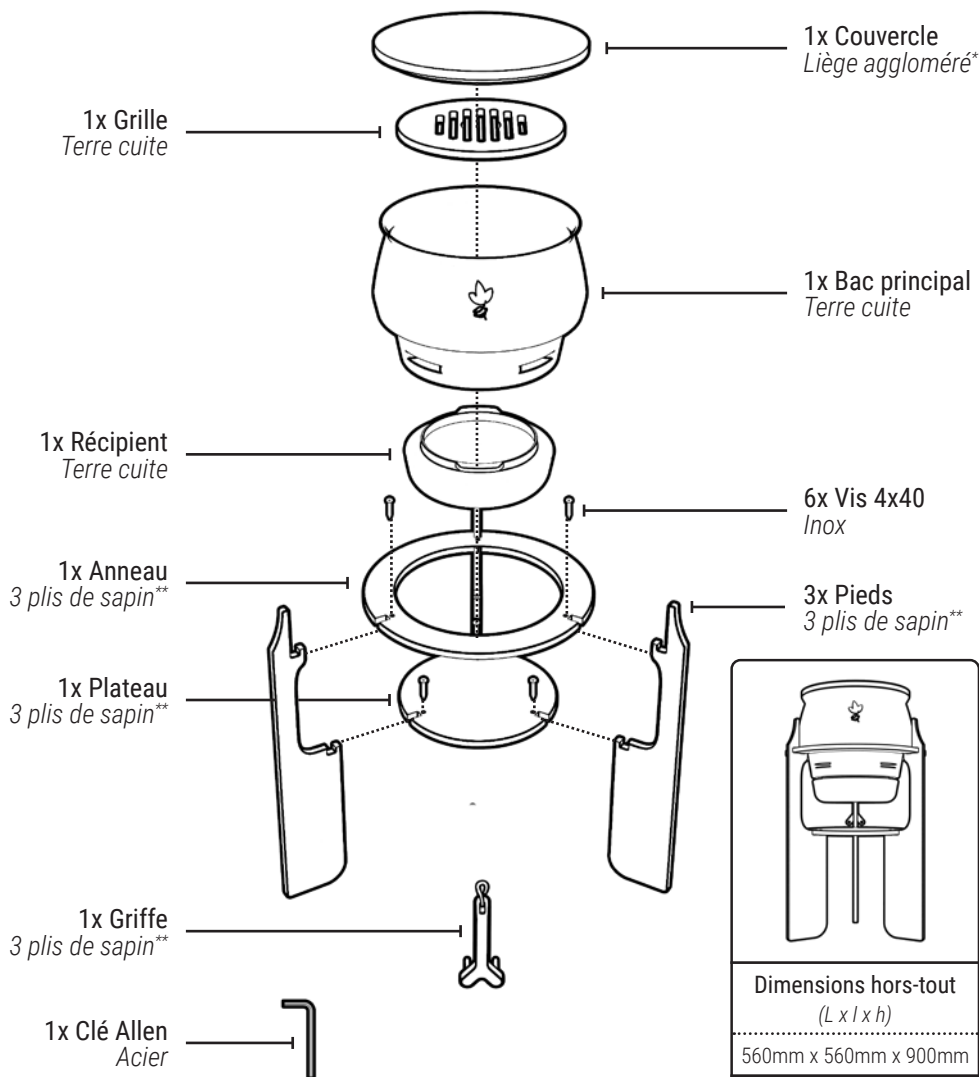


# Guide d'utilisation

Le monde merveilleux du lombricompostage vient de faire irruption dans votre intérieur, vous pouvez être fier de vous. Au travers de ce petit guide, vous apprendrez comment prendre en main votre lombricomposteur et faire de vos vers de compost, des colocataires heureux.



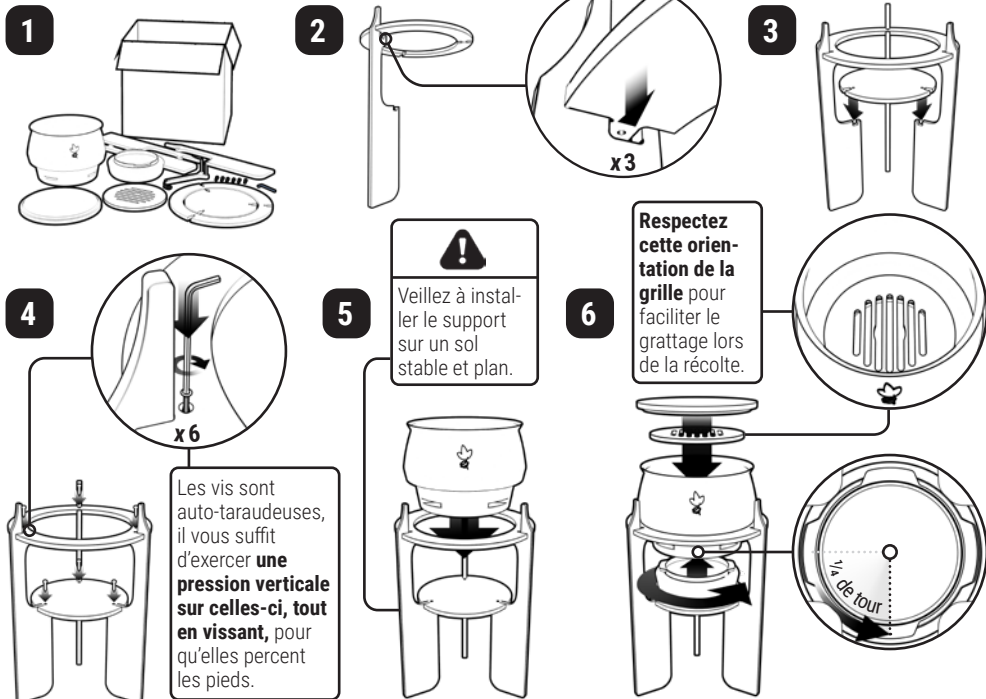
\* Traitement mono-couche à l'huile protectrice Starwax

\*\* Traitement mono-couche 2en1 à l'huile protectrice Rubio Easy Deco

# Montage

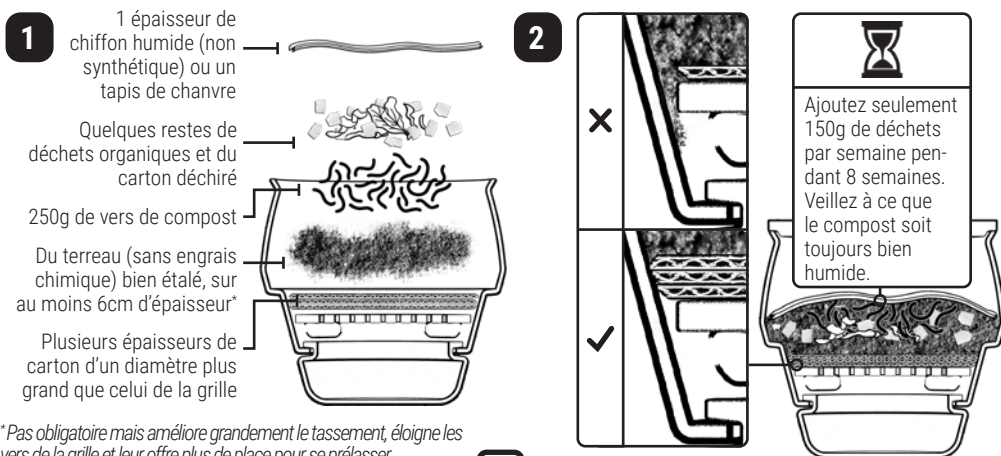
Pour l'instant, Activaterre est encore démonté. Pour donner vie à votre nouveau lombricomposteur, vous n'aurez qu'à suivre les quelques étapes illustrées ci-dessous. Le seul outil dont vous aurez besoin est fourni, à vous de jouer !

Compléments photos sur [activaterre.fr/montage](http://activaterre.fr/montage)



# Démarrage

Patience, c'est le maître-mot pour réussir votre démarrage. Les vers vont avoir besoin de temps pour s'acclimater à leur nouvelle maison et pour que vous puissiez les nourrir à un rythme normal. Pour les aider à s'adapter, vous allez leur constituer une litière, en faisant attention à ne laisser aucun jeu entre la grille et le bac. Sinon, gare aux fuites de vers !



# Alimentation

Ça y est, 5 à 6 semaines se sont écoulées, vos vers se sentent maintenant chez eux, ils sont donc capables de manger l'équivalent de leur poids par jour. Nous allons voir comment les nourrir en respectant leur régime alimentaire.

Ils en mangent	✓
Déchets de fruits et légumes	
Marc de café	
Thé infusé	
Coquilles d'œufs	
Papier carton	
Boîte à oeufs	
Rouleau de papier toilette	

✗	Ils n'en mangent pas
	Produits laitiers
	Viande, os, poisson
	Papier glacé
	Papier imprimé en couleur
	Ail, oignon, échalote
	Agrumes et leurs écorces
	Matériaux non biodégradables

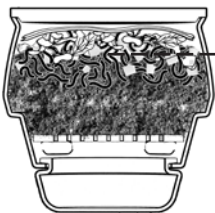


!	Veillez à ce que la température ambiante autour de votre lombricomposteur soit toujours comprise entre 15 et 25°C.
	Pour faciliter l'assimilation de vos déchets, pré-découpez vos apports.
	N'ajoutez pas plus de déchets que ce que les vers peuvent manger sinon gare aux moisissures.
	Saupoudrez de coquilles d'œufs broyées 1 fois sur 2 pour éviter que le compost ne devienne acide.
	Veillez à ce que le compost soit toujours suffisamment humide, il doit libérer quelques gouttes quand vous le pressez dans votre main.
	Recouvrez votre compost de quelques couches de chiffons (non synthétiques) humides pour qu'il soit plus efficacement protégé et que vos vers puissent s'y prélasser.

## Récolte

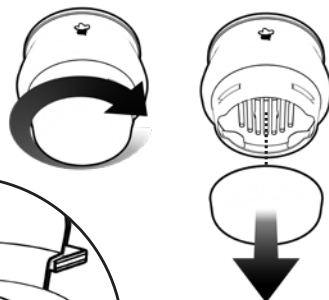
Votre bac est plein ? Il est alors grand temps de faire un peu de place et de récolter le précieux compost qui s'est déposé sur la grille du fond. Pour se faire, il vous suffit de dévisser le récipient, le déposer sur le plateau, et, grâce à la griffe à 2 dents, de gratter dans les interstices pour émietter le compost et le faire tomber au travers. Les vers étant attirés par les déchets en partie haute, vous n'aurez pas à les trier. Pratique n'est-ce pas ?

1



Attendez toujours que **votre bac soit plein avant de récolter**. Si vous récoltez trop tôt, il n'y aura plus assez de substrat au-dessus de la grille et votre compost, plus suffisamment compacté, passera tout seul au travers des interstices.

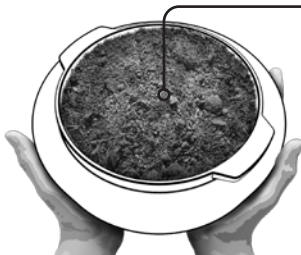
2



3



4



Utilisez-le comme engrais en le mélangeant avec de la terre (1/3 de lombricompost), vos plantes d'intérieur vous remercieront.

Partagez-le avec vos voisins ou votre maraîcher, ils seront ravis.

Si vous le conservez, veillez à ce qu'il ne devienne jamais sec.

## Sécurité et entretien

- Ne pas visser/dévisser les pieds lorsque le bac principal repose dans l'anneau.
- Ne pas déplacer le lombricomposteur quand le bac principal repose dans l'anneau.
- Ne pas grimper sur le support en bois.
- En cas d'installation sur votre balcon/terrasse, faites en sorte qu'il soit couvert pour éviter qu'il soit mouillé en cas d'intempéries.
- Éloigner la griffe des enfants pour éviter qu'ils ne se blessent avec.
- Avec le temps, des tâches peuvent apparaître sur la terre cuite. Ceci est dû à sa porosité, ne pas essayer de les enlever avec des produits chimiques.
- Si nécessaire, nettoyer les pièces en bois et en liège avec un chiffon humide.

## Quelques liens utiles

- Trouver des donneurs de vers de compost : <https://plus2vers.com/fr/carte/>
- Vérifier votre éligibilité à une éventuelle aide : <https://frama.link/carte-aides-lc>
- Devenir un expert du lombricompostage : <https://frama.link/lc-facile>



ACTIVATERRE®

<http://www.activaterre.fr>  
[contact@activaterre.com](mailto:contact@activaterre.com)

On compte sur vous pour partager votre expérience !

#lombricompostactivaterre  
#moncompostzeroplastique



+ d'infos dans [notre FAQ](#)

Available on [our website](#)

Version 015 - Mars 2021